



Métodos de Coleta: SalivaBio Infant's Swab (SIS)

Este SIS é validado pela Salimetrics para a coleta de saliva para a análise de: Cortisol, Alfa-Amilase (sAA), Cotinina, Imunoglobulina G (IgG), Imunoglobulina M (IgM), Interleucina-1 Beta (IL-1 β), Osteocalcina, IgA Secretório (SIgA), Testosterona, Ácido Úrico, e DNA.

Introduções: Os Swabs SalivaBio são destinados para a coleta de amostras de saliva para a análise. O SalivaBio Infant's Swab (SIS) (Item No. 5001.08, 50/pk), é recomendado para ajudar a aumentar a adesão dos participantes a crianças MENORES de 6 meses de idade. O SIS também pode ser usado para a coleta de saliva não-humana/animal com base no tamanho das espécies e na preferência do pesquisador.

Cuidados com SalivaBio Infant's Swab

- Use apenas conforme indicado.
- Este é um dispositivo limpo, não estéril.
- A coleta de saliva para analitos que não sejam aprovados pela Salimetrics requer validação antes do uso.
- Para garantir a segurança e o uso adequado, uma cópia desta folha de instrução deve ser distribuída para cada usuário.
- Mantenha longe do alcance das crianças.
- É necessária a assistência e supervisão de adultos durante o uso.
- Inspeccione o produto antes de usá-lo. **NÃO UTILIZE** se houver cortes ou rasgos.

Materiais Adicionais Necessários:

- Tubo de Armazenamento (SST), 17x100mm (Item No. 5001.05)
- Etiquetas com código de barras (Item No. 5009.07)
- Caixas de tubo de armazenamento de 4" (Item No. 5023.00)
- Opcional: SalivaBio 2 mL cryovials (Item No. 5004.01-06)
- Opcional: Seringa de 3 cc ou 5 cc (Item No. 5015.02)
- Opcional: Tesoura

Instruções de Uso: Participantes Humanos/Animais

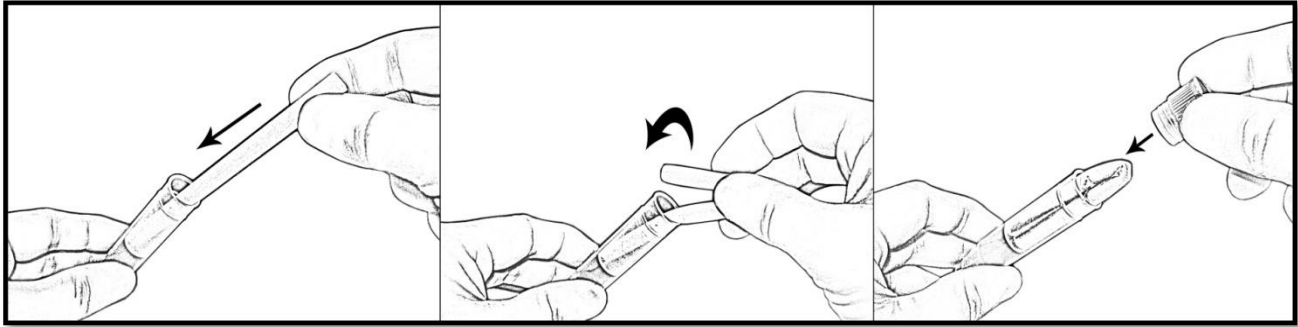


Para estimar a taxa de fluxo, consulte: "Effects of Mouth Location and Flow Rate on Salivary Analytes" no "Saliva Collection Handbook" (online em: www.salimetrics.com).



A taxa de fluxo salivar varia de acordo com o indivíduo; coletar o volume suficiente é essencial para a obtenção de resultados válidos. Consulte as diretrizes da Salimetrics em relação ao volume mínimo de coleta para o(s) analito(s) que você está testando. **Nota: Coletar saliva em bebês entre 0 a 2 meses de idade pode ser especialmente desafiador, e requer um tempo extra para coletar volume suficiente**

1. Abra a embalagem de proteção e retire o swab". **Não utilize se houver cortes ou rasgos.**
2. Segure com segurança uma extremidade do dispositivo e coloque a outra extremidade sob a língua do sujeito (quando possível). Com crianças pequenas ou indivíduos não humanos, só é possível coletar saliva em pool (nos cantos da boca ou sob a língua). Recolha por 60-90 segundos descansando o swab dentro da boca ou colete em intervalos reintroduzindo o swab na boca conforme necessário, até que o terço inferior do swab esteja saturado (alguns participantes podem precisar de mais de 90 segundos).
3. Imediatamente após a coleta, use um dos seguintes procedimentos para armazenar as amostras:
 - a. **Se armazenar o Swab em um tubo de armazenamento para centrifugação em laboratório**
 1. Remova a tampa e insira a extremidade saturada do swab no cesto de tubos de armazenamento de swabs (SST).
 2. Dobre a ponta seca do swab no cesto.
 3. Recoloque a tampa do tubo firmemente. **Nota:** Não jogue fora nenhuma peça do conjunto do tubo.



b. Para avaliar imediatamente o volume no campo, use a compressão para recuperar a amostra

1. Retire o êmbolo de uma seringa de 3 ou 5 cc.
2. Insira o swab no tubo da seringa, **extremidade saturada primeiro**.
3. Corte a extremidade seca protuberante do swab (ou dobre a extremidade seca e insira no tubo).
4. Recoloque o êmbolo na seringa e aperte o swab para exprimir a saliva num criotubo.
5. Repita o procedimento de coleta se um volume adicional for necessário.
6. Tape o tubo firmemente. Você pode descartar o swab.

Nota: O método de compressão recupera um volume ligeiramente menor do swab do que a centrifugação.

4. Etiquete o exterior do SST **conforme demonstrado** com um rótulo criogênico de código de barras de identificação (*requerido para amostras enviadas para o Salimetrics SalivaLab). **Não use rótulos de papel – eles cairão quando congelados.**



Manuseio e processamento de amostras (Conforme descrito no Saliva Collection Handbook (manual)):

- Imediatamente após a coleta, congele as amostras em -20°C ou menos. Caso o congelamento não seja possível, refrigerar imediatamente à 4°C e manter nessa temperatura por não mais tempo do que o necessário (ideal menos de 2 horas) antes de congelar à -20°C (temperatura de um freezer doméstico) ou abaixo. Recomendamos a organização das amostras em caixas de armazenamento de 4" (7x7 grades, 49 tubos/box).
- Pode-se armazenar as amostras de saliva a -20°C (ou abaixo) no swab ou no tubo de armazenamento por até 4 meses.
- Extraia e transfira as amostras de saliva para frascos criogênicos com tampa de rosca e armazene a -80°C para períodos de armazenamento de longo prazo >4 meses
- Os ciclos de congelamento/descongelamento devem ser minimizados para alguns analitos. Determine as condições de armazenamento antes da coleta da amostra.
- Para processar amostras internamente antes do armazenamento, centrifugue o tubo de armazenamento a 1500 g por 15 minutos para extrair a saliva. Você pode descartar o cesto de swab e o swab. **Mantenha o SST na posição vertical.** Tape o tubo e prossiga com o congelamento.
- **Todas as amostras devem ser congeladas a -20°C ou abaixo por um mínimo de 2 horas, descongeladas e centrifugadas antes dos testes laboratoriais.**

Como fazer referência do uso deste Dispositivo SalivaBio em Sua Pesquisa (Recomendado)

"As amostras de saliva foram coletadas usando o SalivaBio Children's Swab (Exclusivamente da Salimetrics, State College, PA), um esfregaço sintético, especificamente projetado para melhorar a coleta de volume e aumentar a adesão dos participantes, validado para uso com [Analitos] salivares."

Referências disponíveis online em: <http://www.salimetrics.com/collection-system/childrens-swab>

"European Authorized Representative"
Biozol Diagnostica Vertrieb GmbH
Leipziger Straße 4
85386 Eching, Germany
(T) +49 (0)89 3799666-6 www.biozol.de, info@biozol.de



"United Kingdom Responsible Person"
Stratech Scientific Ltd
Cambridge House, St Thomas Place,
Cambridgeshire Business Park, Ely, CB7 4EX, UK
(T) +44 (0) 1638782600, www.stratech.co.uk, info@stratech.co.uk

